



Инструкция по установке замка Гарант Bastion 3010 на автомобиль Lada Vesta

| Артикул замка | |
|---|---|
| Марка и модель автомобиля | Lada Vesta |
| Модельный год | 2015 |
| Тип рулевой колонки и усилителя руля | РРК/В/Д ЭлУР |
| Оснастка и инструмент | |
| 1. Отвертка TORX 20 2. Сверло коронка ф22мм 3. Молоток 4. Зубило 5. Головка накидная S12 6. Головка накидная S10 | 7. Головка шестигранная S8 8. Отвертка шлицевая (плоская) 9. Ключ шестигранный S3 10. Ключ шестигранный S4 11. Ключ шестигранный S5 |



Компания «ФЛИМ» придерживается политики постоянного совершенствования и оставляет за собой право изменять в интересах потребителя характеристики или составные части изделия.

Перед установкой замка, ознакомьтесь с руководством пользователя, гарантийными условиями и проверьте комплектность замка, согласно упаковочному листу.

Номер позиции детали смотрите в упаковочном листе.



Фото № 1

Открутите саморезы крепления кожуха рулевой колонки.



Фото № 2

Поднимите вверх и зафиксируйте изолентой или скотчем к козырьку панели приборов, верхнюю часть кожуха рулевой колонки.

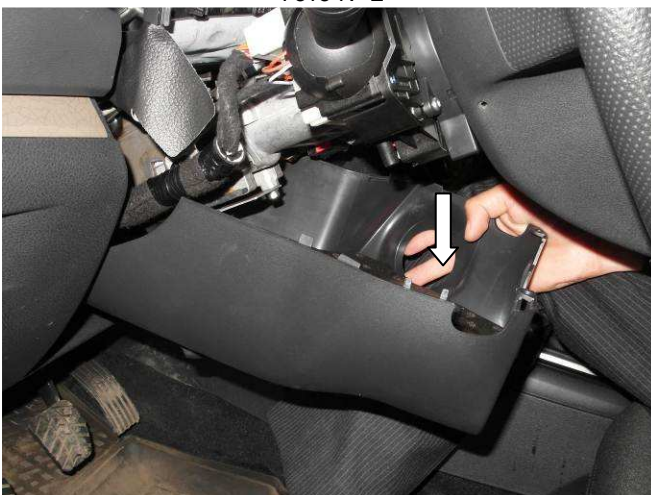


Фото № 3

Демонтируйте нижнюю часть кожуха рулевой колонки.

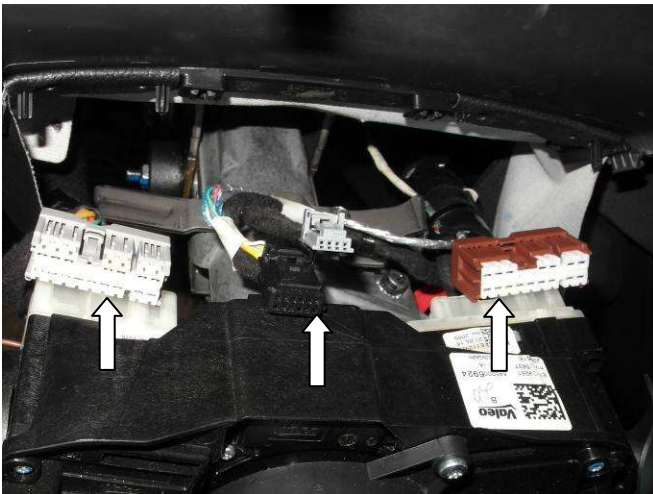


Фото № 4

Отсоедините колодки проводов подрулевых переключателей.

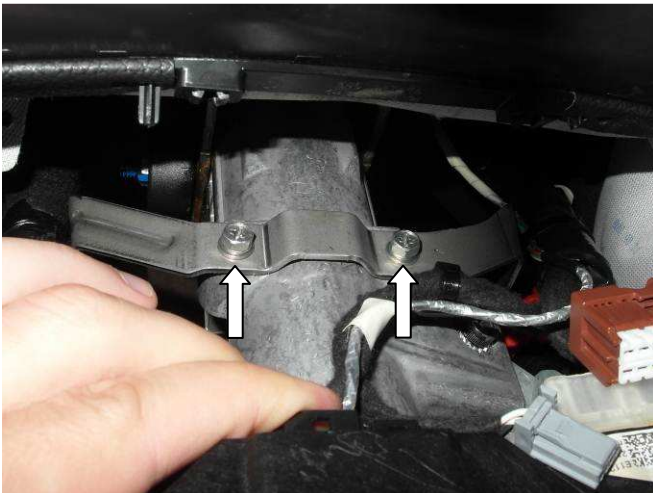


Фото №5

Открутите винты крепления скобы.



Фото №6

Используя зубило и молоток, выкрутите срывной винт крепления штатного замка зажигания.



Фото №7

В положении «Открыто», штатного замка зажигания, нажмите на фиксатор, расположенный на нижней стороне, штатного замка зажигания, и извлеките замок зажигания.



Фото №8

Отсоедините колодки проводов от штатного замка зажигания и от катушки иммобилайзера. Снимите катушку иммобилайзера со штатного замка зажигания.

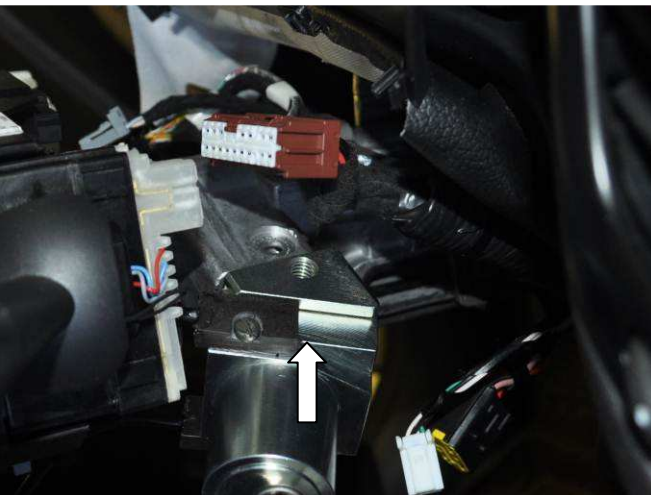


Фото №9

Переведите **Замок в сборе** (поз.1) (далее «Замок») в положение открыто (см. руководство пользователя) и выкрутите **оси фиксации хомута**. Установите **Замок** (поз.1), на рулевую колонку.

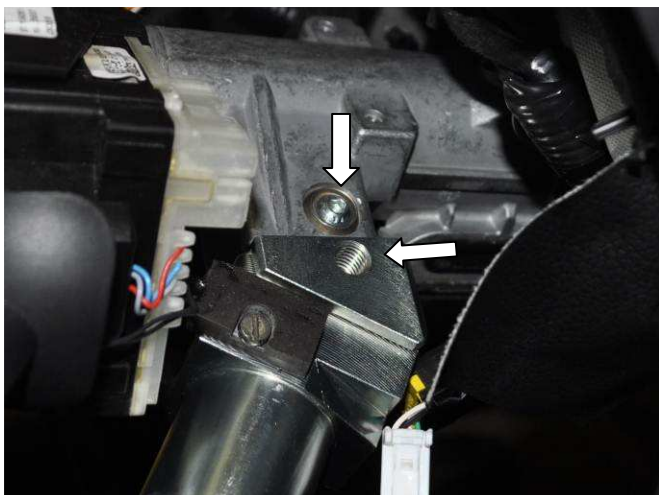


Фото №10

Зафиксируйте **Замок** (поз.1) **винтом М6х10** (поз.9) с **защитной шайбой** (поз.5). Винт М6х10 (поз.9) закрутите усилием 10-12Нм. Для увеличения криминальной стойкости **Гарант Бастион 3010** (по желанию клиента), вместо **винта М6х10** (поз.9) используйте **винт срывной М6х10** (поз.6) с **защитной шайбой** (поз.5). **Винт срывной М6х10** (поз.6) закрутите усилием 1,5-2Нм, проверьте работу **Замка** (поз.1) блокированием и разблокированием рулевого вала с помощью ключа (см. руководство по эксплуатации), а затем сорвите головку винта большим усилием.

ВНИМАНИЕ: **Винт срывной М6х10** (поз.6) является расходным материалом, после срыва его головки, винт нельзя использовать повторно.



Фото №11

Наклейте на внутреннюю сторону **хомута** (поз.2), **прокладку** (поз.7).



Фото №12

Переведите **Замок** (поз.1) в положение «Открыто» (см. руководство пользователя). Установите **хомут** (поз.2) и зафиксируйте **осями фиксации хомута**, на **Замке** (поз.1). **Оси фиксации хомута** закрутите до упора. После затяжки осей проверьте работу **Замка** (поз.1) блокированием и разблокированием рулевого вала с помощью ключа (см. руководство по эксплуатации).

На корпус **Замка** (поз.1), наденьте катушку иммобилайзера и подключите к катушке колодку.



Фото №13

Во избежание ослабления осей фиксации хомута, зафиксируйте их винтами М6х10 (поз.9), в следующем порядке, установите шайбу (поз.11), поверх установите шайбу (поз.10), закрутите винт М6х10 (поз.9), с использованием резьбового герметика. Винты М6х10 (поз.9) затяните усилием 10-12Нм.



Фото №14

Зафиксируйте катушку иммобилайзера на Замке (поз.1) винтом М5х6 (поз.12), с использованием резьбового герметика (не входит в комплектацию Гарант Бастион 3010). Винт М5х6 (поз.12) закрутите усилием 4-8Нм.

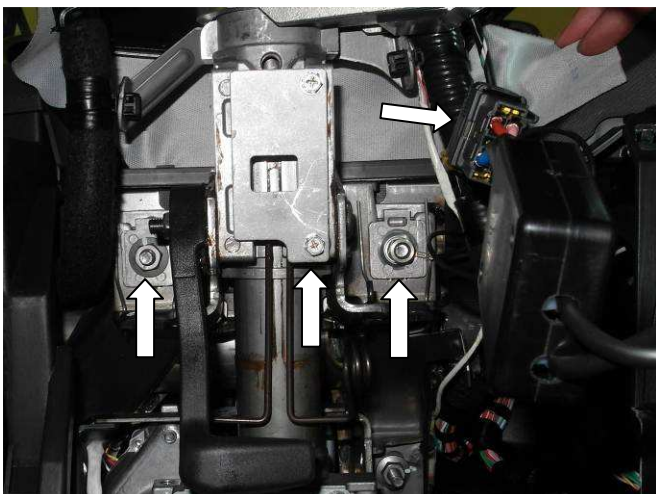


Фото №15

Открутите верхние гайки крепления рулевой колонки. На шпильки установите шайбы ф8мм (поз.13). На место открученных гаек закрутите гайки срывные М8 (поз.3) с защитными шайбами (поз.4). Гайки срывные М8 (поз.3) затяните усилием необходимым для срыва головок. Закрепите провод «Масса» Гарант Бастион 3010 на металлической части рулевой колонки. Подключите колодку замка зажигания к блоку управления Гарант Бастион 3010.

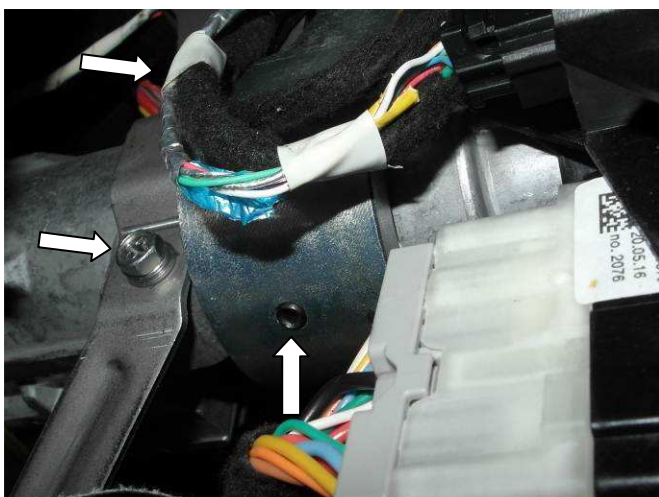


Фото №16

Закрепите блок управления и провода на рулевой колонке автомобиля, пластиковыми хомутами (не входят в комплектацию **Гарант Бастион 3010**). Убедитесь, что провода и блок управления не препятствуют установке кожуха и регулировке рулевой колонки.

Установите на место и закрепите винтами скобу. Подключите колодки проводов подрулевых переключателей.

Зафиксируйте положение **хомута** (поз. 2) **винтом М6х10** (поз.8) с использованием резьбового герметика. **Винт М6х10** (поз.8) закрутите усилием 9-11Нм.

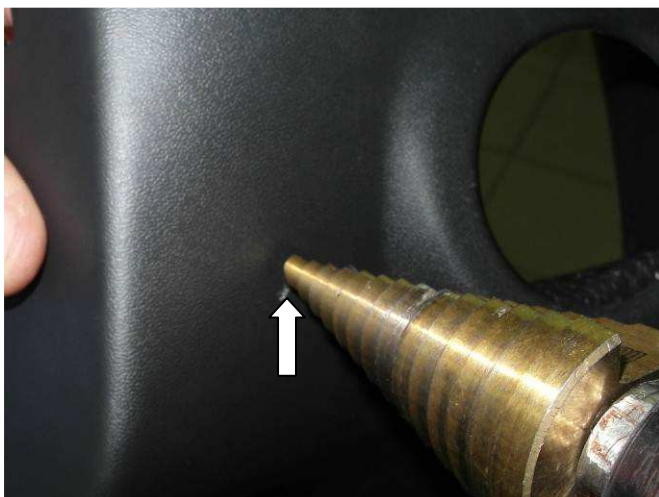


Фото №17

Просверлите отверстие диаметром 22мм под выключатель **Гарант Бастион 3010**. При выборе места под выключатель убедитесь, что с внутренней стороны кожуха рулевой колонки (кожух установлен на штатные места) ничего не препятствует размещению выключателя с проводами.



Фото №18

ВНИМАНИЕ: При установке нижней части кожуха рулевой колонки на штатные места, убедитесь, что защелка попадает в паз расположенный на рулевой колонке (фото №19).

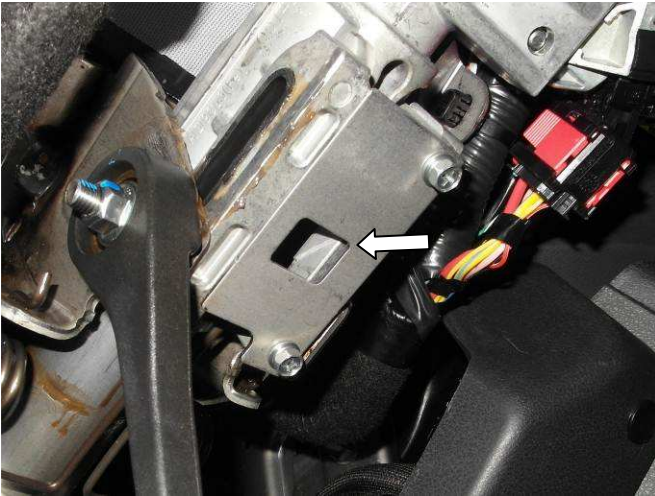


Фото №19

Паз, расположенный на рулевой колонке.

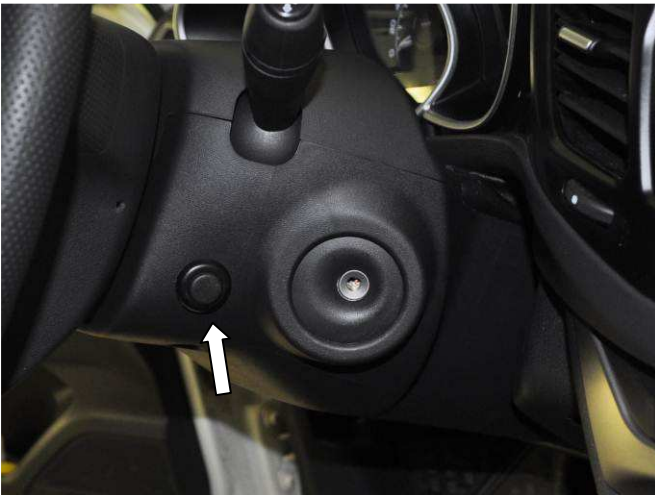


Фото №20

Установите выключатель в просверленное отверстие, подключите провода (контакты №1 и №3), установите на штатные места нижнюю и верхнюю части кожуха рулевой колонки. Закрепите саморезами. На стекло наклейте знак «Гарант», заполните гарантийный талон.



Фото №21

Используя шило, извлеките штифт фиксирующий жало ключа в поворотном механизме державки.



Фото №22

В поворотный механизм державки, установите жало ключа от замка **Гарант Бастион 3010** и зафиксируйте его штатным штифтом. Проверьте работу поворотного механизма державки в брелоке.

ВНИМАНИЕ: По окончании установки, проверьте работу **Гарант Бастион 3010** блокирование и разблокирование рулевого вала, используя установленное жало ключа **Гарант Бастион 3010** в штатной державке. Разблокируете рулевой вал и проверьте включение функции «Аксессуары». Кратковременным нажатием **выключателя Гаранта Бастиона 3010** проверьте срабатывание функцию «Зажигание». Нажатием и удержанием более 3 секунд **выключателя Гаранта Бастиона 3010** проверьте срабатывание функции «Стартер» и запуск двигателя автомобиля (см. руководство пользователя).